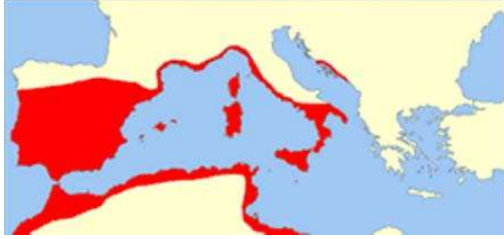


AISLAMIENTO DE CORCHO EXPANDIDO

De Las 340.000 toneladas de la producción mundial del corcho, el 83% se producen en la península Ibérica.



Los bosques de alcornoques producen grandes beneficios ambientales, ofreciendo durante su ciclo de vida, productos sostenibles y totalmente reciclables. Muchas otras especies dependen directamente de su ecosistema.

La extracción “manual” o “saca del corcho”, que se realiza durante el mes de Julio, garantiza el mantenimiento de este hábitat.



Proporcionan, además, riqueza económica en las áreas de explotación y producción.

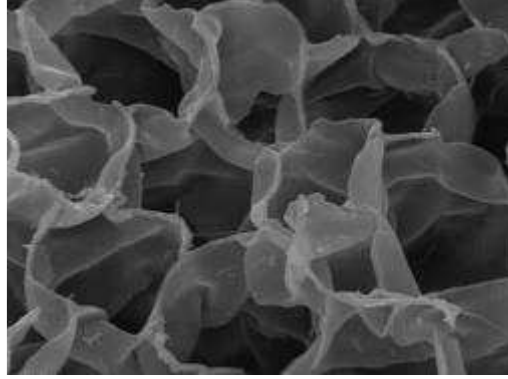
Su interés económico permite la conservación de extensas zonas de monte allí en los países donde habita, así como su desarrollo sostenible.

Sus frutos, las bellotas, son amargas y por lo tanto no son comúnmente utilizadas como comestibles, pero se utilizan para cebar animales, sobre todo a los cerdos ibéricos.



EL CORCHO COMO AISLAMIENTO

La estructura alveolar del corcho, así como su baja conductividad hacen de este material su valor como aislante térmico y acústico.



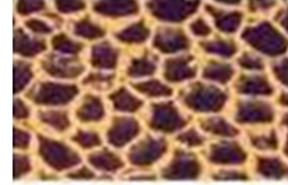
Esta estructura le proporciona una gran elasticidad, por lo que resiste altas presiones de carga, absorbiendo las ondas a otros elementos constructivos contiguos.

Además de estas características térmico-acústicas, permite la transpiración, con lo que es activo en el paso del vapor de agua sin pérdida de su efectividad aislante. Se puede considerar como un protector de la formación de condensaciones, manchas de humedad, etc.

Otro aspecto a tener en cuenta es su protección contra la acumulación de electricidad estática, lo que reduce la formación de migrañas u otras molestias derivadas de los campos magnéticos de los equipos electrónicos que disponemos en nuestras viviendas.

FUNCIONALIDAD TÉCNICA.

Su estructura radial, como las celdas de los panales de abeja, confieren al corcho una gran resistencia mecánica, no perdiendo ligereza ni elasticidad.



Otro aspecto a tener en cuenta es su capacidad de recuperación del volumen inicial o, dicho de otra manera, la resistencia a la compresión.

Como componente exterior del árbol que lo contiene, es su principal protector contra las inclemencias exteriores; agua, variaciones de temperatura y, como no, del fuego, teniendo constancia real del resultado producido por los incendios en los alcornoques, que reviven su hábitat natural en poco tiempo.



Además de ser el corcho un material natural en su obtención, también su proceso de fabricación es considerado como 100% natural al realizarse por medio del tostado, donde la propia suberina, desprendida por evaporación, realiza la fusión de las partículas, no precisando de ningún aditivo químico.

El corcho es un producto reciclable y reutilizable, independientemente del tiempo transcurrido desde su elaboración y puesta en obra pues mantiene intactas todas sus características técnicas.

No puede ser atacado por insectos y otros microorganismos. Su bajo contenido en agua 8% no propicia su aparición y el ambiente necesario para su formación y desarrollo.

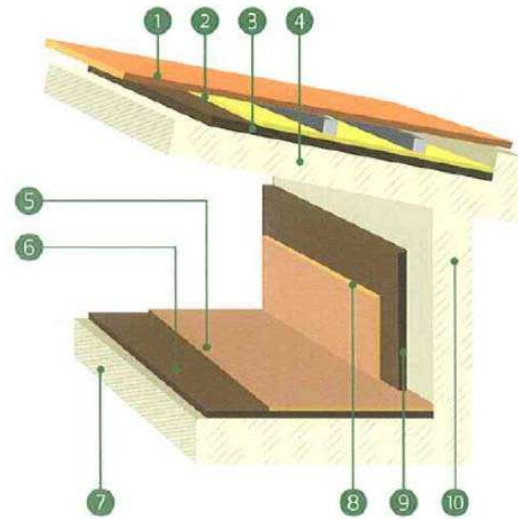


CERTIFICACIONES

Todos los productos comercializados están avalados por los diferentes certificados de los ensayos realizados permitiendo que éstos cumplan todas las exigencias que requieren las actuales Normativas para la Construcción,

USOS EN LA CONSTRUCCIÓN

Todas las características enunciadas anteriormente hacen del corcho un material ideal para el uso en la Construcción.



CUBIERTA

1-Cubrición final. 2-Impermeabilización. 3-Aislamiento placa corcho expandido. 4-Estructura principal.

FORJADO

5-Revestimiento suelo. 6-Placa aislante acústico de corcho. 7-Forjado solado.

MUROS

8-Revestimiento interior. 9-Placa aislante corcho expandido. 10-Muro existente.